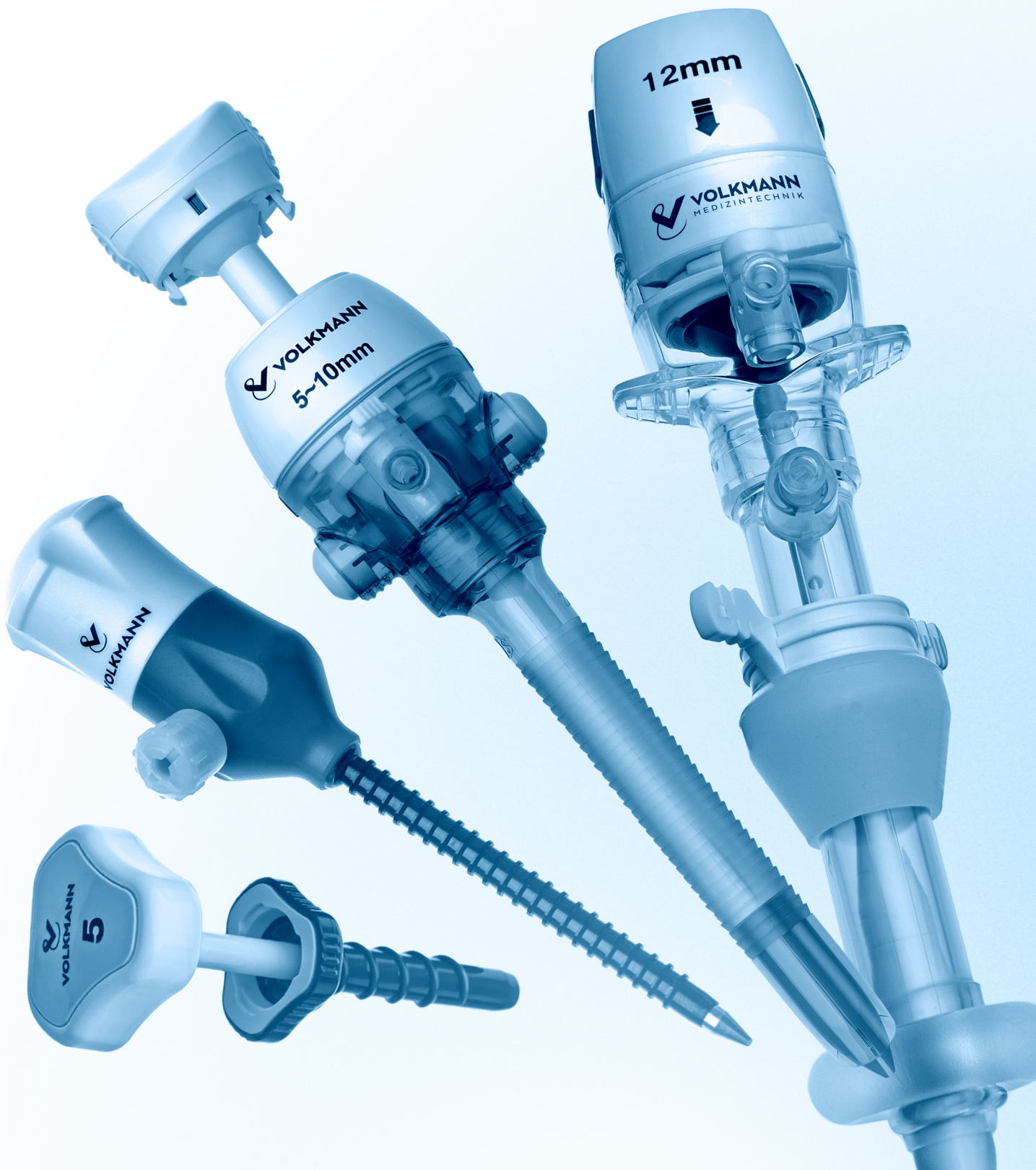


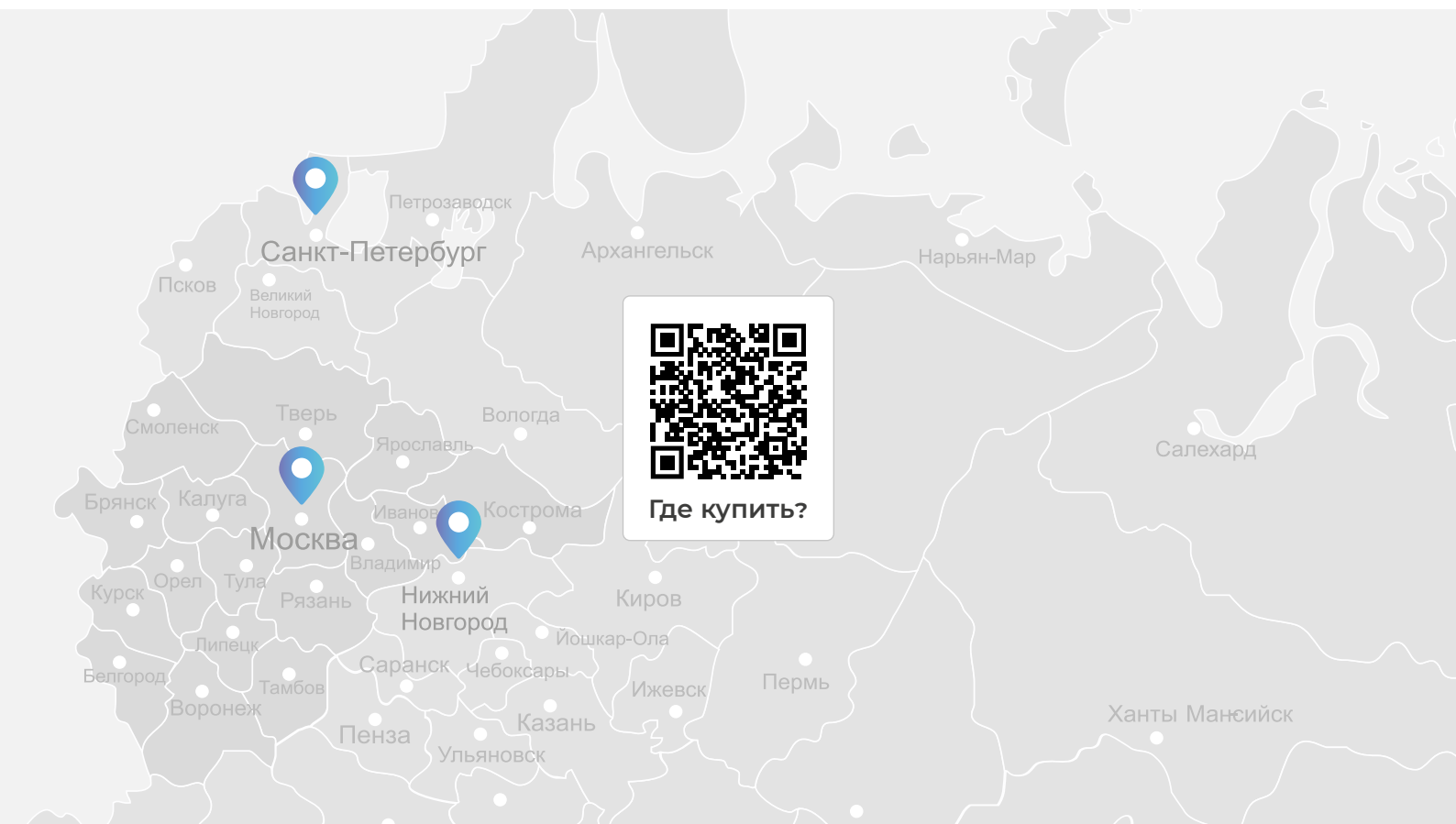
# ТРОАКАРЫ ЭНДОСКОПИЧЕСКИЕ VOLKMANN Германия



Компания «АЛЬФАМЕДЭКС» — официальный представитель производителей MEDEREN и Volkmann Medizintechnik на территории РФ и стран СНГ

## Широкий ассортиментный ряд медицинских расходных материалов для хирургии

- Аппараты сшивающие
- Инструменты для эндоскопических манипуляций
- Кассеты к аппаратам сшивающим
- Катетеры типа Фогарти
- Клипаппликаторы
- Клипсы лигирующие
- Кожные степлеры
- Лезвия хирургические
- Мешки и сачки для эвакуации органов
- Ручки-держатели для хирургических лезвий многоцветные
- Скальпели хирургические
- Троякары эндоскопические
- Устройства для защиты раны



Сфокусируйтесь на здоровье пациентов – с остальным поможет Альфамедэкс

# ТРОАКАРЫ VOLKMANN



Отзывы  
специалистов

## Лапароскопические

### Стандартные

### Баллонные

Без раздвигаемой  
мембраны

Стр. 5



С раздвигаемой мембраной  
(линейка MODERN)

Стр. 7



С кольцом

Стр. 10



С гель-анкером

Стр. 10



## Торакальные

Стр. 14



# ТРОАКАРЫ VOLKMANN ИСПОЛЬЗУЮТ В ВЕДУЩИХ ЛПУ



Городская клиническая больница  
имени С. П. Боткина



Национальный медицинский  
исследовательский центр  
онкологии имени Н. Н. Блохина



Военно-медицинская академия  
имени С. М. Кирова



Московский  
научно-исследовательский  
онкологический институт имени  
П. А. Герцена



Первый Московский  
государственный медицинский  
университет имени И. М. Сеченова



Национальный медицинский  
исследовательский центр  
онкологии имени Н. Н. Петрова



Городская клиническая больница  
имени С. С. Юдина



Онкологический диспансер  
Минздрава Чувашии



Национальный медицинский  
исследовательский центр  
хирургии имени А. В. Вишневского



Научно-исследовательский  
институт скорой помощи имени  
Н. В. Склифосовского



Главный военный клинический  
госпиталь имени академика  
Н. Н. Бурденко



Северо-Западный окружной  
научно-клинический центр имени  
Л. Г. Соколова



Московский государственный  
университет имени  
М. В. Ломоносова



Северо-Западный государственный  
медицинский университет имени  
И. И. Мечникова



Национальный медицинский  
исследовательский центр имени  
В. А. Алмазова



Мурманский многопрофильный  
центр имени Н. И. Пирогова  
Федерального медико-  
биологического агентства



Национальный медицинский  
исследовательский центр  
радиологии



Городская клиническая больница  
№ 29 имени Н. Э. Баумана



Научно-исследовательский  
институт акушерства, гинекологии  
и репродуктологии имени Д. О. Отта



Городская больница № 40,  
г. Санкт-Петербург

# ТРОАКАРЫ ЛАПАРОСКОПИЧЕСКИЕ СТАНДАРТНЫЕ БЕЗ РАЗДВИГАЕМОЙ МЕМБРАНЫ

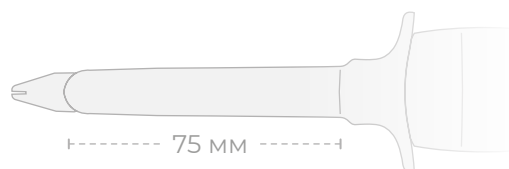
Диаметр троакаров от 3 мм до 15 мм



## Три варианта длины троакаров для пациентов с разной толщиной брюшной стенки

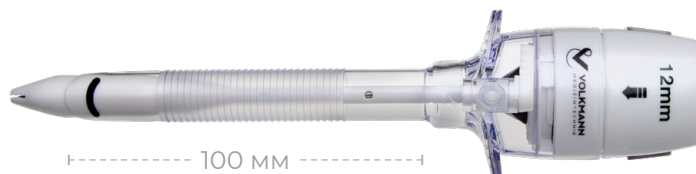
Короткий — 75 мм

для детской хирургии  
и минилапароскопии



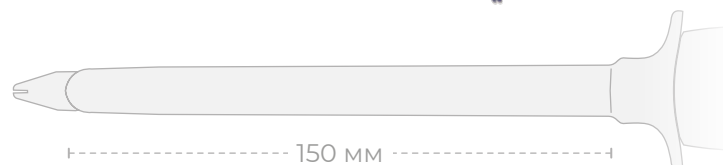
Стандартный — 100 мм

для стандартных операций



Удлиненный — 150 мм

для бариатрии



## Четыре типа исполнения конца стилета



## Система мембран в крышке канюли предотвращает десуффляцию в течение всего периода операции



**Лепестковая мембрана**  
для центровки инструментов  
и предотвращения  
десуффляции

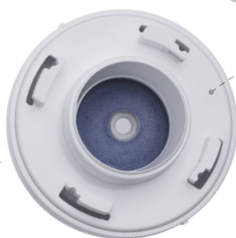
**Двустворчатая мембрана**  
для предотвращения  
десуффляции

# ТРОАКАРЫ ЛАПАРОСКОПИЧЕСКИЕ СТАНДАРТНЫЕ С РАЗДВИГАЕМОЙ МЕМБРАНОЙ (ЛИНЕЙКА MODERN)

Лепестковая мембрана  
для центровки инструментов  
и предотвращения десуффляции



Впитывающая  
тканевая мембрана  
для очищения штока  
при смене инструментов



Индикатор  
защиты ножа



Раздвигаемая  
двустворчатая  
мембрана  
для предотвращения  
десуффляции



**i** Позволяет эвакуировать  
через неё мелкие  
резецированные препараты.

## Кнопки для регулирования просвета двустворчатой мембраны

для безопасного погружения  
изделий с острой и/или режущей  
рабочей частью



До нажатия  
на кнопки

При нажатии  
на кнопки

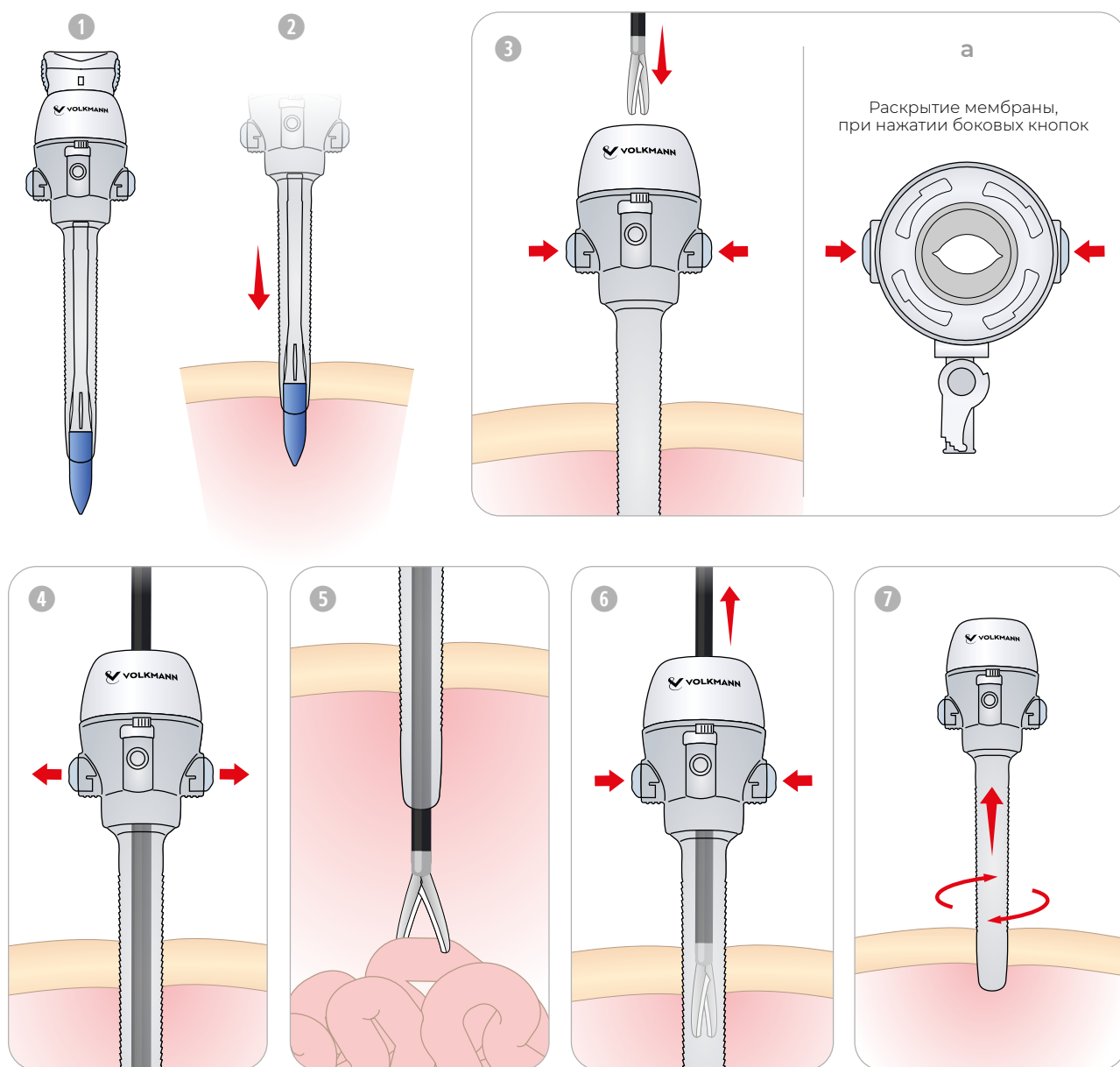


# Способ применения троакаров линейки MODERN



1. Соберите троакар.
2. Установите его в брюшную полость привычным способом.
3. При необходимости погружения в троакар изделий с острой и/или режущей рабочей частью, расширьте просвет двустворчатой мембраны, одновременно зажав две кнопки голубого цвета, которые расположены по бокам троакара.
  - а) Просвет мембраны расширен.
4. После того, как изделия с острой и/или режущей рабочей частью погружены в инструмент, отпустите кнопки.
5. Совершите требуемые манипуляции через троакар.
6. Перед изъятием используемых инструментов, снова зажмите кнопки и удалите изделия с острой и/или режущей рабочей частью.
 

Отпустите их. Продолжайте работу привычным для вас способом.
7. После всех проведённых манипуляций, извлеките канюлю троакара.





## Ассортимент лапароскопических стандартных троакаров

| Диаметр, мм          | Длина, мм | Оптические               |                     | С лезвием                |                     | Без лезвия               |                     | Тупоконечные (Хассона)   |
|----------------------|-----------|--------------------------|---------------------|--------------------------|---------------------|--------------------------|---------------------|--------------------------|
|                      |           | Линейка                  |                     | Линейка                  |                     | Линейка                  |                     | Линейка                  |
|                      |           | Стандартная (2 мембраны) | MODERN (3 мембраны) | Стандартная (2 мембраны) | MODERN (3 мембраны) | Стандартная (2 мембраны) | MODERN (3 мембраны) | Стандартная (2 мембраны) |
| Стандартная канюля   |           |                          |                     |                          |                     |                          |                     |                          |
| 3                    | 75        | -                        | -                   | -                        | -                   | 1850-V3S                 | -                   | -                        |
| 5                    | 75        | 1850-V5SO                | -                   | -                        | -                   | -                        | -                   | -                        |
| 5                    | 100       | 1850-V5MO                | 1850-VTO5-100       | 1850-V5MB                | 1850-VTB5-100       | 1850-V5M                 | 1850-VT5-100        | -                        |
| Универсальная канюля |           |                          |                     |                          |                     |                          |                     |                          |
| 10                   | 100       | -                        | 1850-VTO10-100      | -                        | 1850-VTB10-100      | -                        | 1850-VT10-100       | -                        |
| 11                   | 75        | 1850-V11SO               | -                   | -                        | -                   | -                        | -                   | -                        |
|                      | 100       | 1850-V11MO               | -                   | 1850-V11MB               | -                   | 1850-V11M                | -                   | -                        |
| 12                   | 75        | 1850-V12SO               | -                   | -                        | -                   | -                        | -                   | -                        |
|                      | 100       | 1850-V12MO               | 1850-VTO12-100      | 1850-V12MB               | 1850-VTB12-100      | 1850-V12M                | 1850-VT12-100       | -                        |
|                      | 150       | 1850-V12LO               | -                   | 1850-V12LB               | -                   | -                        | -                   | -                        |
| 15                   | 100       | -                        | -                   | -                        | -                   | 1850-V15M                | -                   | 1850-V15MH               |

# ТРОАКАРЫ ЛАПАРОСКОПИЧЕСКИЕ БАЛЛОННЫЕ

## С гель-анкером

«Железобетонная  
фиксация»

## С кольцом

Максимальная  
герметизация  
троакарной раны

**Гель-анкер** за счёт  
своего строения  
герметично встраивается  
в троакарную рану,  
обеспечивая безупречную  
фиксацию троакара

**Кольцо** обеспечивает полное  
закрытие троакарной раны  
**сверху**, исключая риск  
десуффляции



Объём баллона

5 мл

Троакары  
с диаметром  
канюли 5 мм

10 мл

Троакары  
с диаметром  
канюли 10 мм



Двойная фиксация  
и герметизация  
троакарной раны

## Баллонные троакары:

Обеспечивают двойную фиксацию  
троакара в ране за счёт:

- гель-анкера или кольца (снаружи)
- раздуваемого баллона (изнутри)

Имеют возможность  
регулировать длину канюли

за счёт смещения кольца или гель-анкера по всей длине  
троакара, что позволяет надёжно зафиксировать изделие  
у пациентов с разной толщиной брюшной стенки

Способствуют остановке кровотечения

при повреждении мелких сосудов, создавая компрессию  
раздуваемым баллоном внутри

## Троакары с диаметром от 5 мм до 12 мм



## Четыре типа исполнения конца стилета



## Система мембран в крышке канюли предотвращает десуффляцию в течение всего периода операции

### Лепестковая мембрана

для предотвращения десуффляции и центровки инструментов

### Двустворчатая мембрана

для предотвращения десуффляции



## Ассортимент лапароскопических баллонных троакаров

| Диаметр, мм          | Длина, мм | Оптические   | С лезвием    | Без лезвия  |             | Тупоконечные (Хассона) |              |
|----------------------|-----------|--------------|--------------|-------------|-------------|------------------------|--------------|
|                      |           | Кольцо       | Кольцо       | Кольцо      | Гель-анкер  | Кольцо                 | Гель-анкер   |
| Стандартная канюля   |           |              |              |             |             |                        |              |
| 5                    | 100       | -            | 1850-V5MBRB  | 1850-V5MBR  | -           | -                      | -            |
| Универсальная канюля |           |              |              |             |             |                        |              |
| 10                   | 100       | 1850-V10MBOR | -            | -           | -           | 1850-V10MHBR           | -            |
| 12                   | 100       | 1850-V12MBOR | 1850-V12MBRB | 1850-V12MBR | 1850-V12MBA | 1850-V12MHBR           | 1850-V12MHBA |

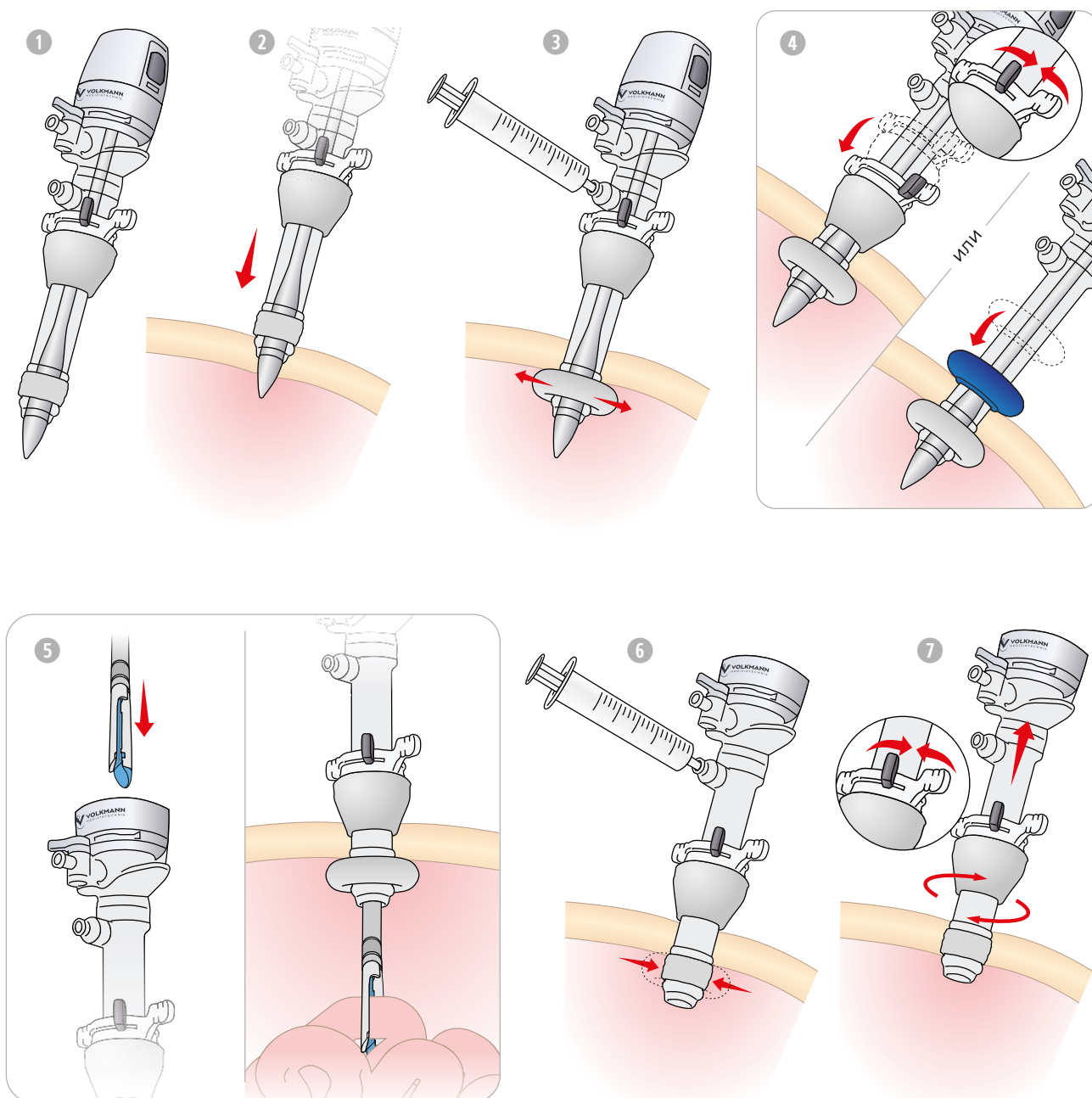
## Способ применения баллонных троакаров

Видео-инструкция



1. Соберите троакар.
2. Установите троакар в брюшную полость привычным способом.
3. Подготовьте стерильный шприц для раздувания баллона троакара. (Объем баллона 5 мм троакаров — 5 мл, а троакаров 10–12 мм — 10 мл).
4. Опустите кольцо или гель-анкер\* к брюшной стенке до упора. Троакар зафиксирован.
5. Совершите требуемые манипуляции через троакар.
6. После завершения операции сдуйте баллон с помощью шприца через клапан, расположенный под краном инфузии.
7. Поднимите кольцо или гель-анкер\*. Извлеките канюлю троакара.

Раздуйте баллон воздухом с помощью шприца через клапан, расположенный под краном инфузии.



## ТРОАКАРЫ ТОРАКАЛЬНЫЕ

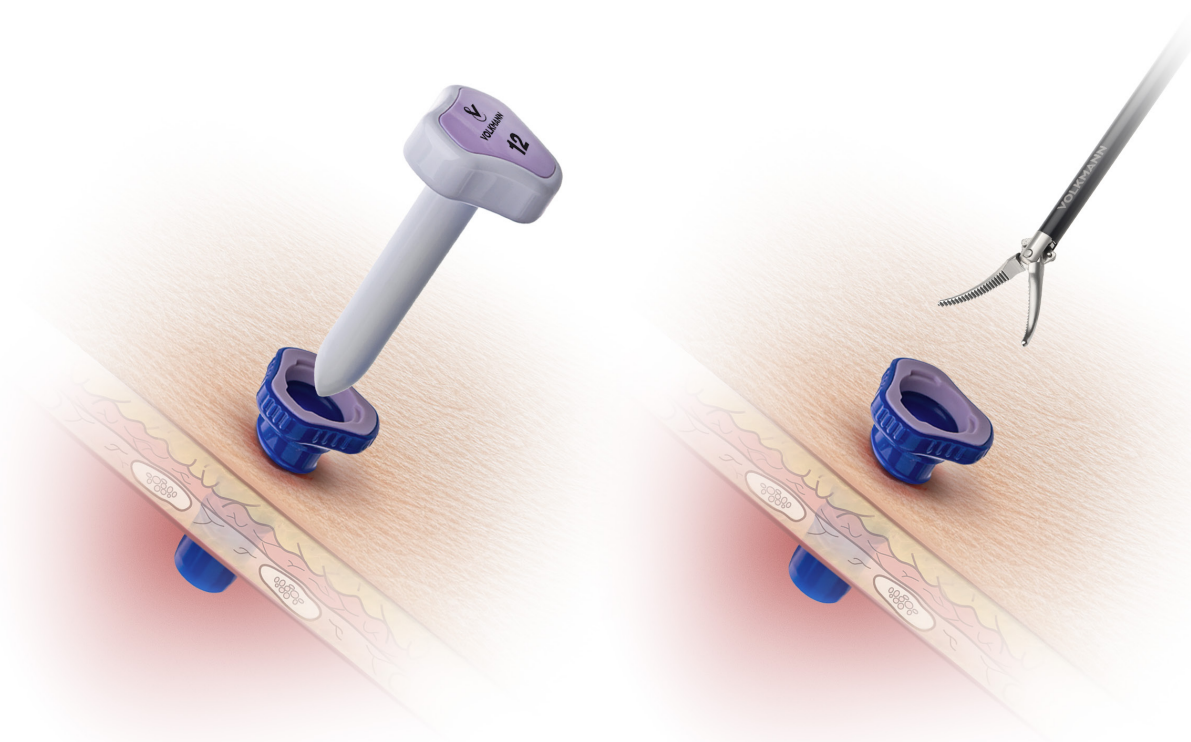
Треугольная форма крышки для удобной фиксации троакара в руке

Мягкая спиральная канюля снижает вероятность повреждения межрёберных нервов при введении троакара в полость и обеспечивает надёжную фиксацию троакара



### Ассортимент торакальных троакаров

|   | REF          | Длина, мм | Диаметр, мм | Канюля |
|---|--------------|-----------|-------------|--------|
| 1 | 1850-VTT5-S  | 75        | 5           | Мягкая |
| 2 | 1850-VTT10-S |           | 10          |        |
| 3 | 1850-VTT12-S |           | 12          |        |



Компания «АЛЬФАМЕДЭКС» — официальный представитель производителей MEDEREN и Volkmann Medizintechnik на территории РФ и стран СНГ

📍 199178, г. Санкт-Петербург, 18-я лн. В. О., д. 29 лит. А, часть помещ. 1-Н, 35, 37-44.

☎ 8 (800) 777-22-55 · 🌐 alfamedex.ru · ✉ sales@alfamedex.ru



## Volkman Medizintechnik GmbH, Germany

Немецкий производитель расходных материалов для открытой и малоинвазивной хирургии, урологии и смежных областей медицины. Ключевая цель компании заключается в создании доступных и качественных медицинских расходных материалов.

В своей работе производитель придерживается следующих принципов:

- Высокое качество. В производстве продукции используются только высококачественные материалы, соответствующие европейским стандартам.
- Надёжность. Компания обеспечивает непрерывный контроль производственного процесса и качества продукции.
- Новаторство. Повышение конкурентоспособности за счёт использования новейших технологий, модернизации производства и увеличения производительности труда.

📍 Nowackanlage 13, 76137, Karlsruhe, Deutschland.

Tel./Fax: 0049-(0)721-47009771, 0049-(0)721-47009773

🌐 volkmanmed.com · ✉ info@volkmanmed.com



## MEDEREN Neotech Ltd. Israel

Международный производитель широкого ассортимента одноразовых медицинских изделий и медицинского оборудования. Головной офис компании расположен в Тель-Авив-Яффа, Израиль.

В своей деятельности MEDEREN руководствуется основополагающими принципами оказания медицинской помощи в Израиле:

- использует передовые технологии диагностики и лечения;
- следует традициям индивидуального подхода, заботясь о каждом пациенте;
- соблюдает высочайшие стандарты обеспечения безопасности.

Это результат многолетней работы и опыта международной команды специалистов.

📍 6777016, Harakevet St. 58, Tel Aviv-Jaffa, Israel.

Tel./Fax: +9 (723) 376-07-73

🌐 mederen.com · ✉ info@mederen.com